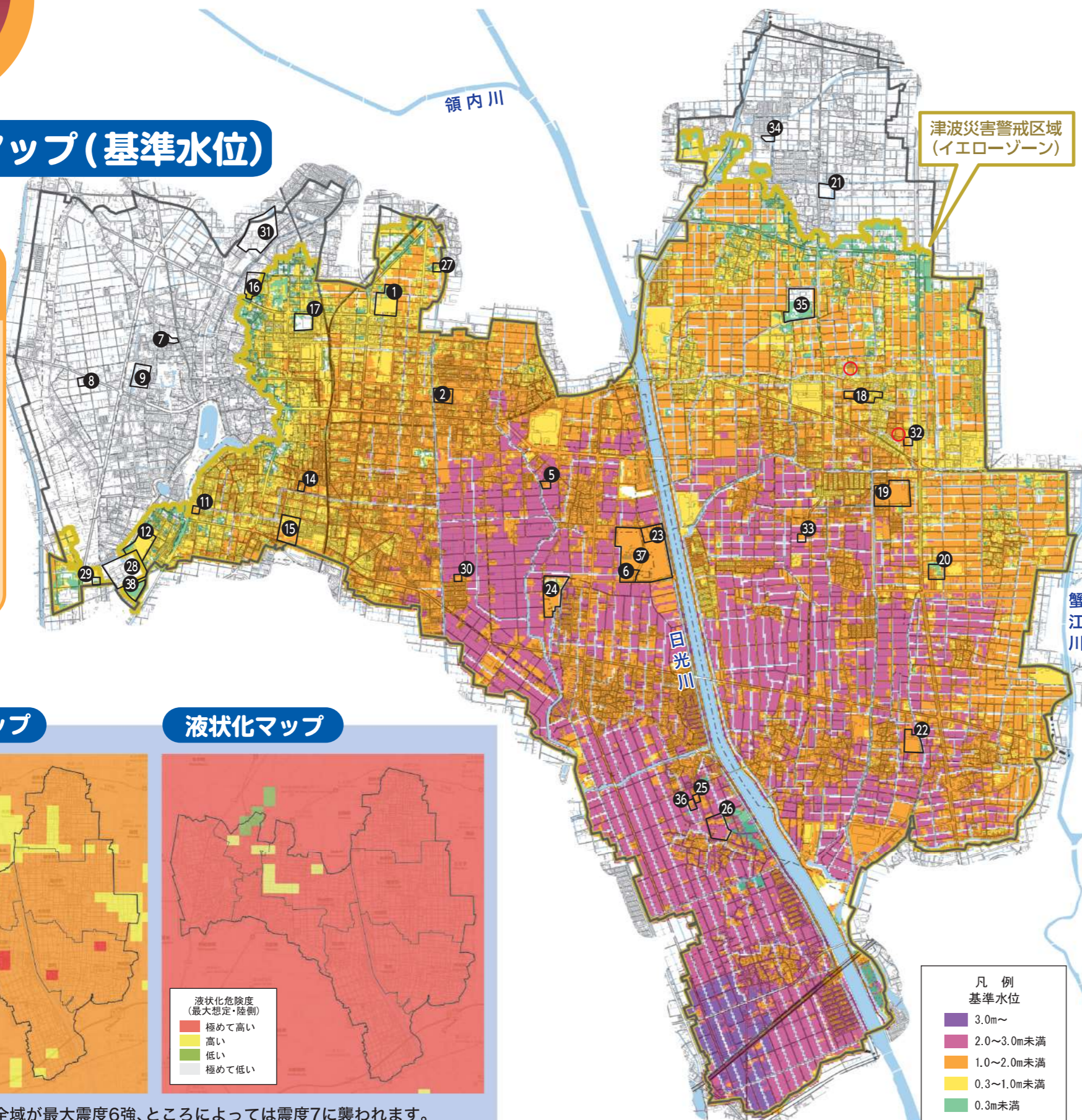


津波浸水マップ(基準水位)

津波災害警戒区域(イエローゾーン)

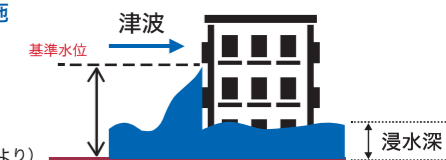
最大クラスの津波が発生した場合に、住民等の生命または身体に危害が生ずるおそれがある区域で、津波による人的災害を防止することを目的として指定された区域



津波災害警戒区域(イエローゾーン)

●基準水位

基準水位は、津波浸水想定で定める浸水深に、建築物等への衝突による津波の水位上昇を考慮して認められる値を加えて定める水位です。基準水位は津波に対して適切な避難場所の高さであるため、避難施設等の効率的な整備の目安となります。なお、基準水位は、津波浸水想定における浸水深と同様に地盤面からの高さ(水深)で表示します。
(国土交通省資料より)



(国土交通省資料より)

避難場所

避難所に隣接するグラウンドや空地などです。地震災害時は屋外への避難が基本であり、避難所(屋内施設)は安全性が確保された場合に開設します。
※避難所(屋内施設)については洪水ハザードマップ(11頁)でご確認ください。

一次避難場所		所在地	電話番号
①	藤浪中学校	西柳原町4-45	26-2961
②	東小学校	立込町1-17	26-2426
⑤	新開こども園	新開町5-6	24-3645
⑥	児童科学館	南新開町2-74	24-8743
⑦	総合保健福祉センター	上之町1-60	23-1551
⑧	西地域防災コミュニティセンター	下新田町2-241	23-6011
⑨	西小学校	大和町1-14	28-3011
⑪	大崎会館	中地町3-29-1	23-3495
⑫	天王中学校	宮川町2-45	28-2654
⑭	共存園保育所	東洋町2-34	26-2468
⑮	南小学校	常盤町4-20	26-3348
⑯	北小学校	松原町37	26-2597
⑰	文化会館	藤浪町3-89-10	24-1122
⑱	神守小学校	神守町字中町13	28-4034
⑲	神守中学校	百島町字観音坊32-1	28-4054
⑳	生涯学習センター	菟原町字椋木5	24-1187
㉑	蛭間小学校	蛭間町字逆川東848	28-4044
㉒	高台寺小学校	神尾町字江西61	31-1028
㉓	錬成館	中一色町中山26	24-8001
㉔	暁中学校	唐臼町団外1	31-3911
㉕	神島田公民館	中一色町東郷22-1	32-1501
㉖	神島田小学校	中一色町東郷80	31-0771
二次避難場所		所在地	電話番号
※一次避難場所のみでは対応できない場合などに開設します。			
㉗	ふじなみこども園	寺前町2-71-1	25-4648
㉘	津島高等学校	宮川町3-80	28-4158
㉙	三和第一保育園	大縄町9-43	28-7576
㉚	あたごこども園	東愛宕町2-83	25-1017
㉛	津島北高等学校	又吉町4-1	28-3414
㉜	神守こども園	神守町字古道8-4	24-0510
㉝	百島幼稚園	百島町字牛屋41	25-4046
㉞	昭和幼稚園	葉苅町字稲葉33-2	28-4060
㉟	津島東高等学校	蛭間町字弁日1	24-6001
㊱	神島田保育園	中一色町東郷4	31-0672

広域避難場所

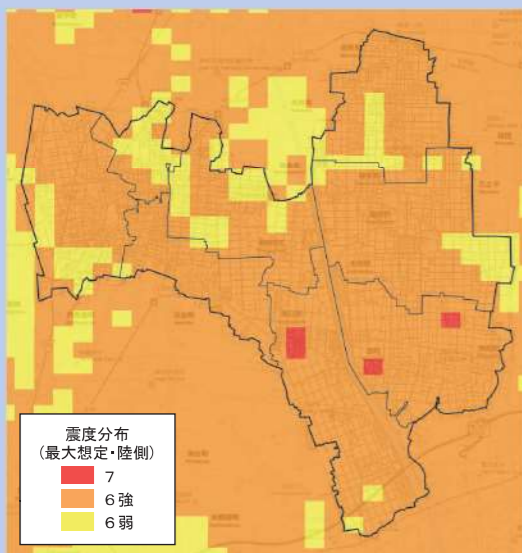
地震災害などで大規模火災や延焼火災が発生した場合に、煙や炎、熱風などから身体の安全を確保するための大規模な空き地や公園です。

広域避難場所	所在地	
㊲	東公園	中一色町中山26
㊳	津島高等学校グラウンド	宮川町3-80

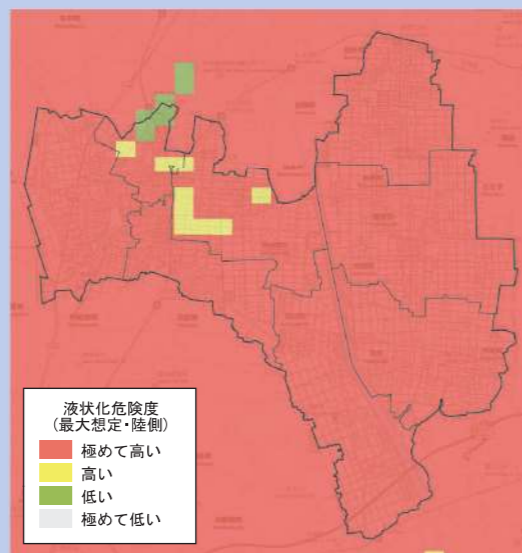
整備予定の施設

○	公園(整備予定箇所)	神守小学校区内
---	------------	---------

揺れやすさマップ



液状化マップ



津島市では市のほぼ全域が最大震度6強、ところによっては震度7に襲われます。はわないと動くことはできず、固定していない家具はほとんどが移動します。この強い揺れにより、市内のほぼ全域で液状化が発生すると予想されています。

「この地図は津島市長の承認を得て同市作成の2,500分の1都市計画基本図を使用したものです。承認番号 1 津島部計第191号」
(製図所複製) © 2021 ZENRIN CO., LTD.
資料：愛知県「南海地震・東南海地震・南海地震等被害予測調査結果」(平成26年5月)