

水栓第 0001593 号	給水装置 (口径変更) 調書	受付
量水器番号 12250005		
給水装置場所 本町1丁目52番地		Ⓧ
給水装置所有者氏名 津島市長 伊藤文郎		アパート名

給水工事費

公道分 屋内分

材料品名	設計			材料品名	設計		
	員数	型式	メーカー名		員数	型式	メーカー名
				HVPφ25	1	JISK-6742	積水化学
				継手材	1	JISK-6742	積水化学
				伸縮ボール止水栓 φ:	1	MEO	日邦バルブ

①材料費計

②工事費計

③舗装復旧費 m²

④ガードマン

⑤重機運搬費

計①+②+③+④+⑤

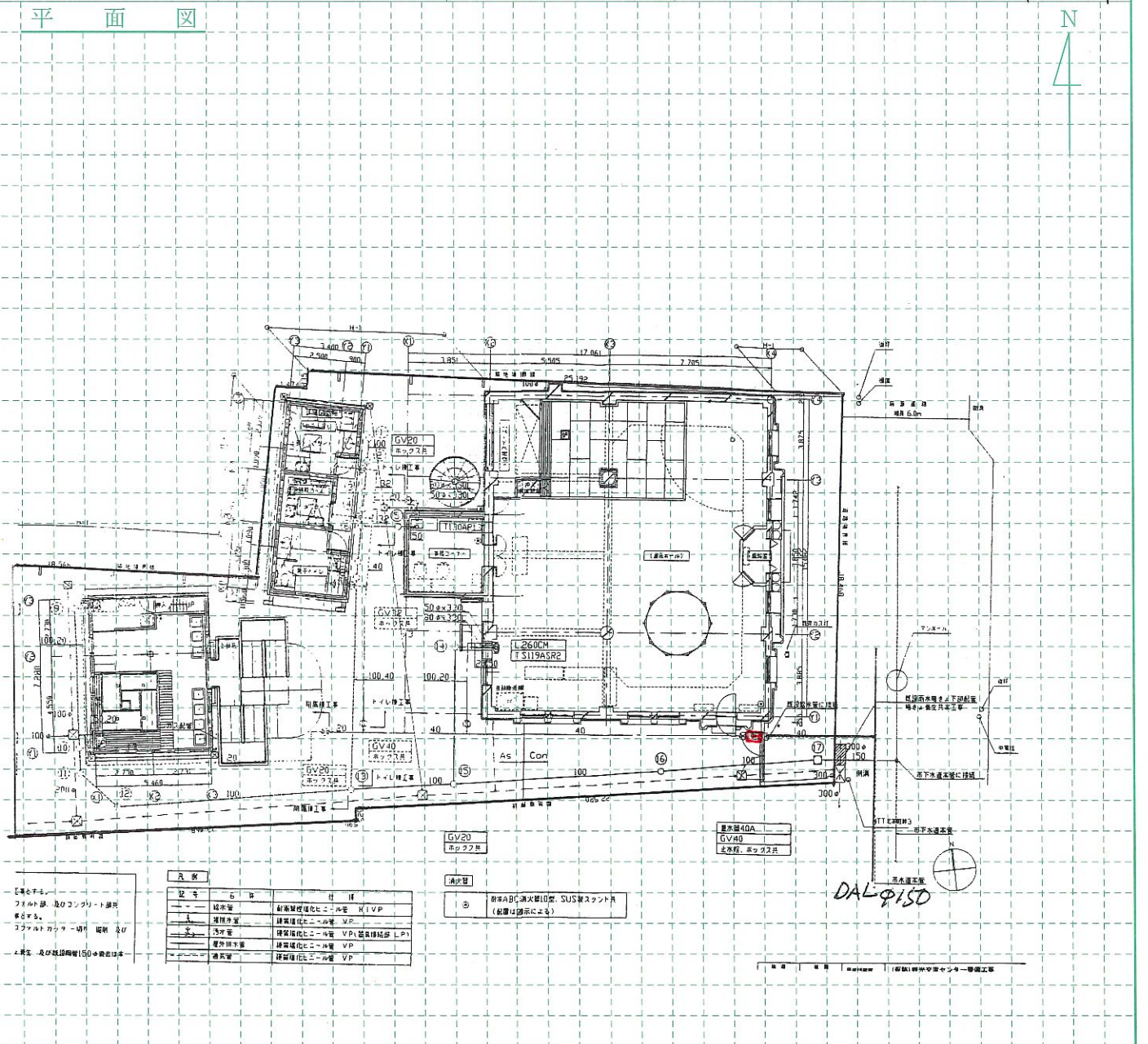
諸経費

計費

税 %

合計

本管口径	分岐口径	用途別	着手	平成 25 . 7 . 19
DAL φ150	φ40	官公庁	完了	平成 25 . 7 . 19



主任技術者

株式会社 朝本組

小粥正巳



排水設備調書

検査番号
水栓番号第 1593 号

装置場所 津島市本町1丁目52番地1

区分 住 氏 名

家屋所有者 津島市立込町2丁目21番地 津島市長 伊藤文郎

使用者 津島市立込町2丁目21番地 津島市長 伊藤文郎

電話 24-1111 番

品名 設計 受付 20年7月24日
第 20-12 号

支管口 400x150	1	6000	6.000
自在曲管 150x45°	1	5.000	5.000
VP φ150	5	2500	12.500
公共枡φ100x150-200	1	42.000	42.000
鎖錠式防護蓋φ300	1	22.000	22.000
舗装切断 土10	17	600	10.200
舗装撤去処分	1	5200	5.200
掘削	8	1600	12.800
埋戻 砂	5	7500	37.500
RC-40	3	6500	19.500
紳士処理	8	3000	24.000
仮舗装工	1式		10.000
舗装復旧工	6.5	9000	58.500
土留工	1式		100.000
水留工	1		30.000
ガードマン	4人	13.000	52.000
重機回送費	1式		30.000

下水本管 380 mm
水栓番号 40127 番 40

受付 20年7月24日
許可 20年7月28日
検査 20.8.26日

検査証 第 登録済計 号

台帳記入

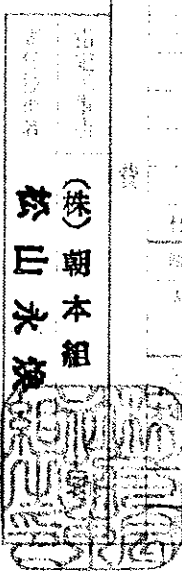
下水本管 施工年度 _____ 年度

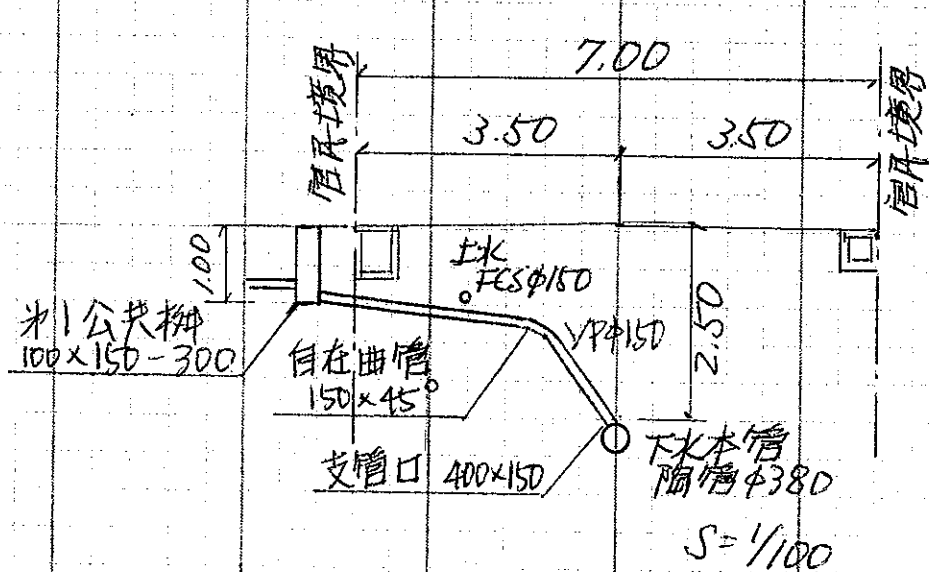
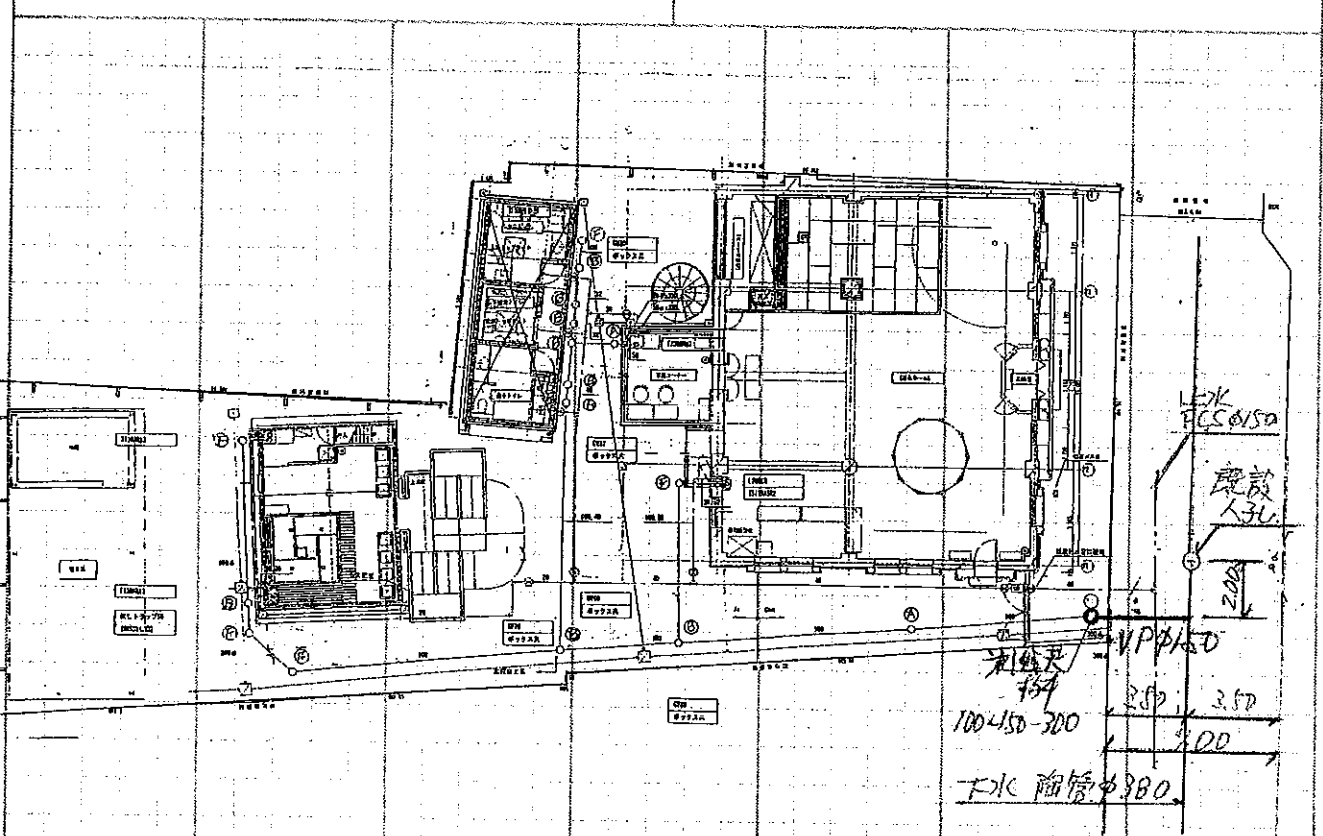
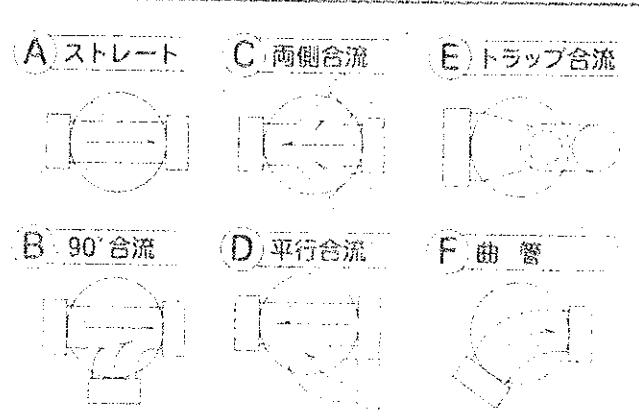
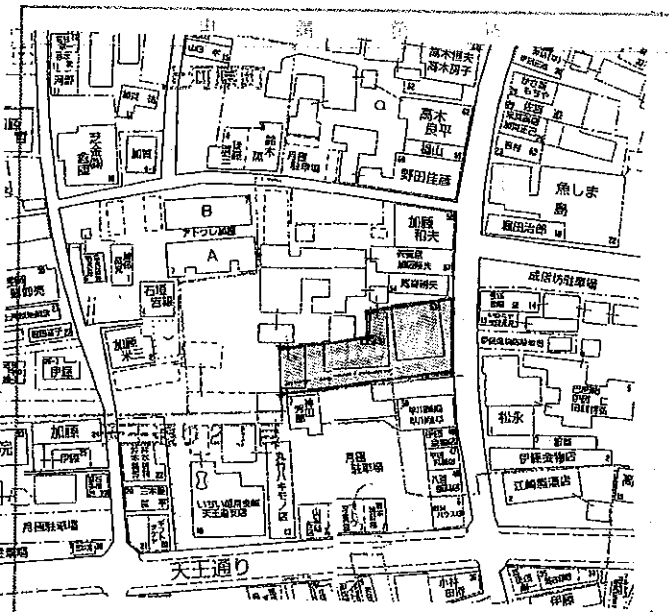
- 排水設備工事申請書記入例
- 1 位置図を添付する(任意)
 - 2 最寄りの人孔より第一種(2)までの位置を記入
 - 3 第一種の深さを表示
 - 4 既設管については青色の實線で表示
 - 5 新設(汚水)管(φ)については青色の虚線で表示
 - 6 雨水排水(●)については青色の点線で記入し、最終排水口を表示
 - 7 各樹間の距離、管径及び方向を表示
 - 8 位置図(図)については、図例(1)～(5)の順に、台帳等に位置を記入
 - 9 水道(水栓)の番号及び位置を記入
 - 10 家屋状況、つまり、新築地塊の図等も記入可也

材料費			468.200
人工	2	16900	33.800
	4	13400	53.600
その他			87.400
合計			94.400
総計			650.000

完成年度 年 月 日 ()

検査年度 年 月 日





排水設備調書

検査番号
水検番字第 1593 号

設置場所 津島市本町1丁目52番地1

区分 住 所 氏 名

家控所有者 津島市立込町2丁目21番地 津島市長 伊藤文郎
 使用者 津島市立込町2丁目21番地 津島市長 伊藤文郎

電話 24-1111 番

品 名 設 備 名 受 付 20年7月24日
第 20-12 号

VP φ100	70	1400	98,000
VU φ75	12	380	4,560
VU φ65	8	200	1,600
VU φ50	8	200	1,600
VU φ40	4	160	640
継手類		1	10,000
小口径樹	200	10016	15000
			240,000

下水本管 380
 40/27 40

受付 20年7月24日
 許可 20年7月28日
 検査 20.8.26

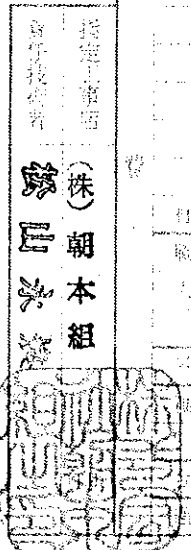
検査証 登録済

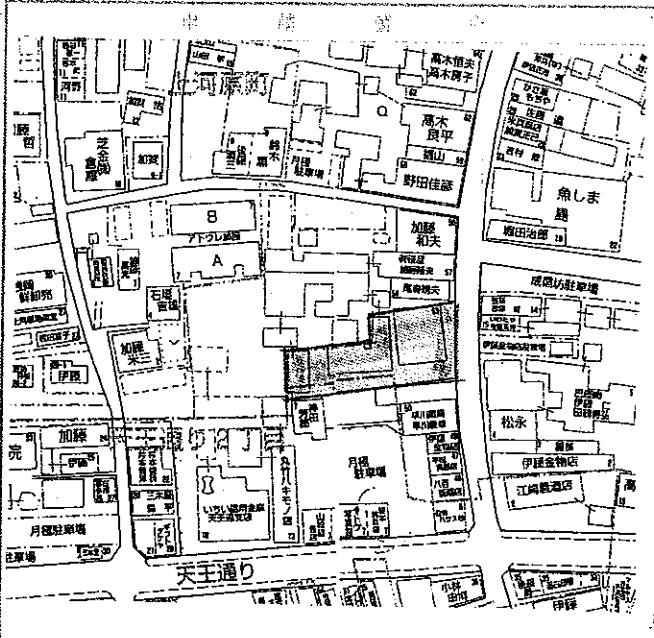
台帳記入

下水本管
 施工年度 年度

- 排水設備工事申請書記入例
- 1 位置図を添付し、土地の地図
 - 2 設置する排水設備の構造、材質等の位置を記入
 - 3 第一種汚染者を表示
 - 4 既設管については墨色の実線を表示
 - 5 新設の排水管は赤色の点線、既設の排水管は青色の点線を表示
 - 6 汚染者家(●)は赤色の点線で記入し、排水排水位置を表示
 - 7 各料目の距離、管径等の寸法を表示
 - 8 局設設備、ポンプ機設備(ポンプ、配管、制御等)の位置を表示
 - 9 公設の第一種汚染者(●)の位置を表示
 - 10 設置する排水設備の排水処理能力を記入

材料費			356,400
労務費	3	16,900	50,700
その他	6	18,400	80,400
工事費			137,100
雑費			32,500
計			520,000





A ストレート



C 両側合流



E トラップ合流



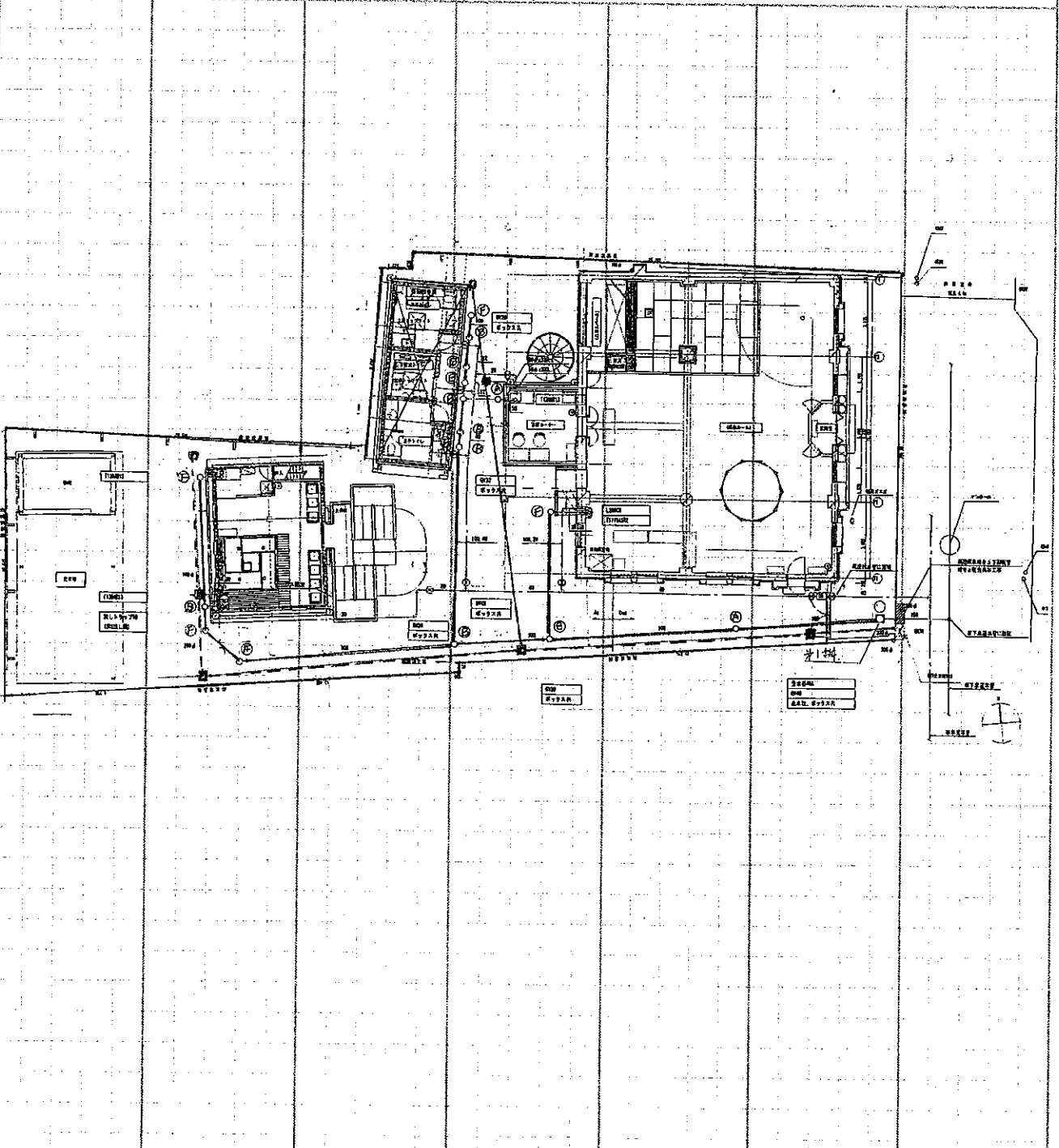
B 90°合流



D 平行合流



F 曲管



水栓第 1593 号

品名	設計		精算
	目数	金額	
20 耗分水栓	1	610	
20 耗止水栓	1	570	
止水栓筐	1	175	
20 耗合金鉛管	3.3	785	2590
取 接 合	3	60	180
付 布 設 工 夫	1.0	500	500
人 夫	1.4	350	490
砂利	2.8	500	1400
雜 費			261
計			6776
			123388

品名	設計		精算
	目数	金額	
量水器			
20 耗接合ナット	2	170	340
量水器筐	1		185
20 耗給水栓	1		460
給 20 耗合金鉛管	5.0	785	3925
耗ビニール管			
水 20 耗瓦斯管	6.0	250	1500
L.G.P.P	1		260
ILP	4	50	200
工 L.20 耗 接 合	3	50	150
G. " "	5	30	150
費 布 設 工 夫	1.2	550	660
人 夫	1.6	385	616
雜 費			300
計			8746
市諸手数料			110
設計手数料			100
設計審査手数料			90
計			400
合 計			3788
過 不 足			

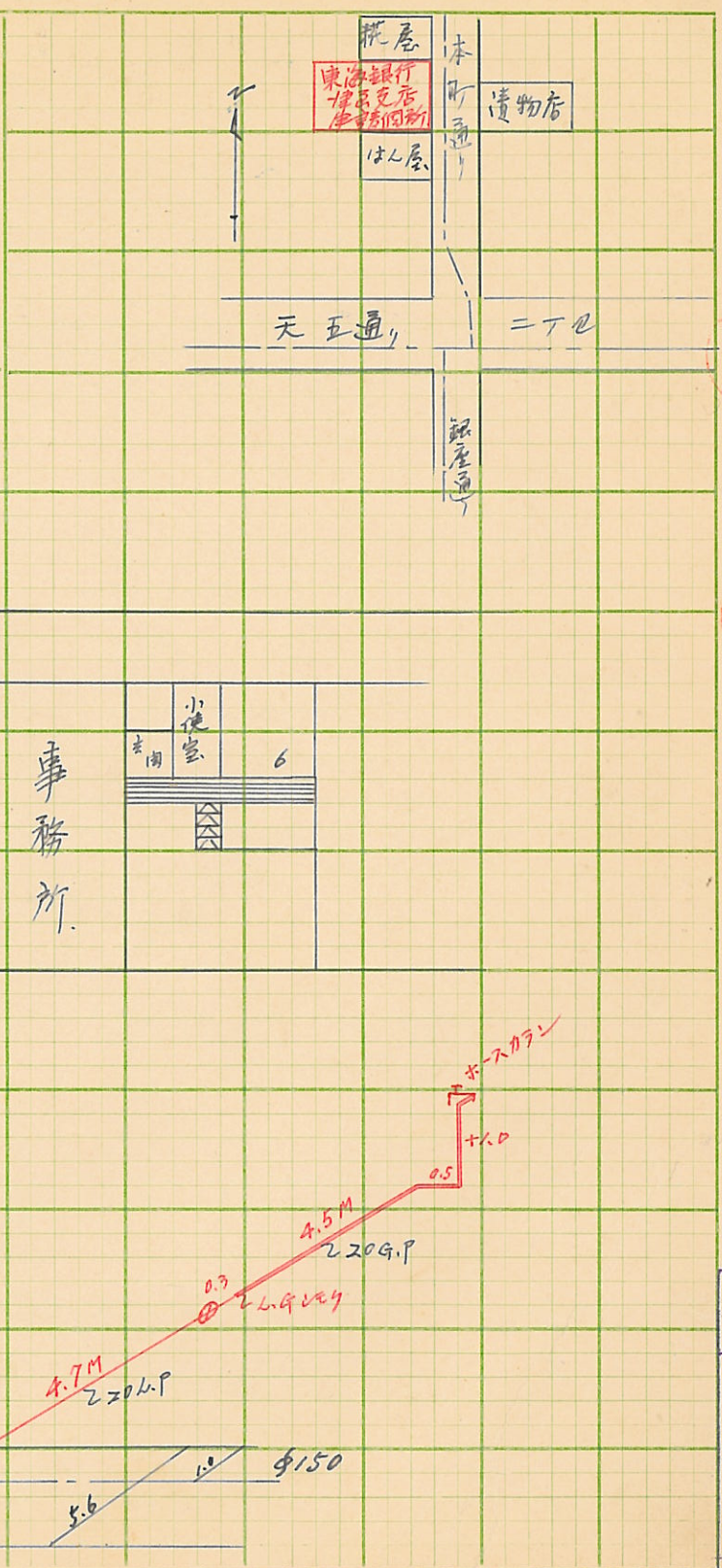
新設 受付番号 5-66

本所 一丁目五番地
東海銀行津島支店 杉浦 要

工事者
請求者
代理人
使用者

32. 7. -3
32年 8月 22日
150 耗

家庭用
普通銀行 人数 70
口径 20 耗
種別 復原型
番号 32年 8月 22日
第 566 号施行
年 月 日
第 号施行
年 月 日
第 号施行
年 月 日
第 号施行
年 月 日
第 号施行
年 月 日
分岐 水栓 号
エリ分岐



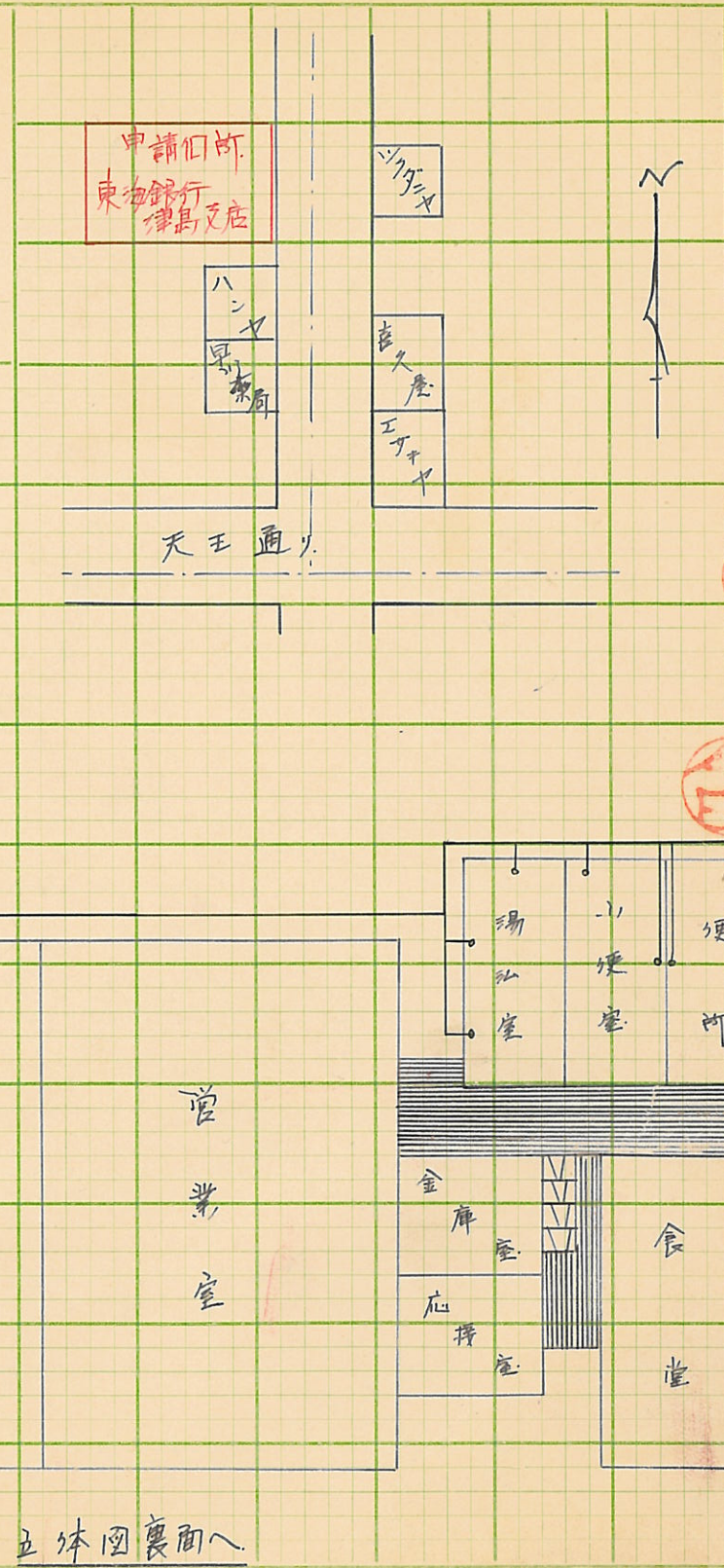
竣工課長 伊藤重雄
設計係 伊藤重雄
工事検査 伊藤重雄
業者 伊藤重雄
店名 井戸重本店
責任者 伊藤重雄
技術者 伊藤重雄

諸手数料 32年 8月 17日 納済
道路取付費 "年 "月 "日 納済

19

品名	設計		精算	
	口数	金額	口数	金額
25 分水栓	2	830		1660
24-2.5" 40	1			1800
金. 止. 弁	1			950
4-2" 40x25	1			165
増設 20x25	2	140		280
25 純合金鉛管	2	1050	1.0	2100
40 純合金	2	420	1.5	840
40 純合金	2	120		240
接合				
25 40	1			250
布設工	3	500		1500
人夫	4	350		1400
舗装	4	500		2000
道路復旧費	4			1500
雑費	1			100
計				520
				13800
				13990
				6900
				6985
量水器				
40 純接合ナット	2	630		1260
大量水器	1			285
給水栓				
25 純合金鉛管	4.0	1200		4800
" 40 3E 17	2	390		780
純ビニール管				
40 純瓦斯管	27.0	420		11340
エルボ	14	120		1680
4-2"	4	140		560
25x40 70x219"	2	70		140
40x20 70x219"	2	70		140
40 70x14	4	90		360
2.1x7x14"	2	1500		3000
25 純L接合	2	60		120
40 " G "	38	50		1900
布設工	2.6	550		1430
人夫	3.0	385		1155
雑費				1000
計				29950
市諸手数料				400
設計手数料				270
設計審査手数料				300
計				1120
合計				8070
過不足				8105

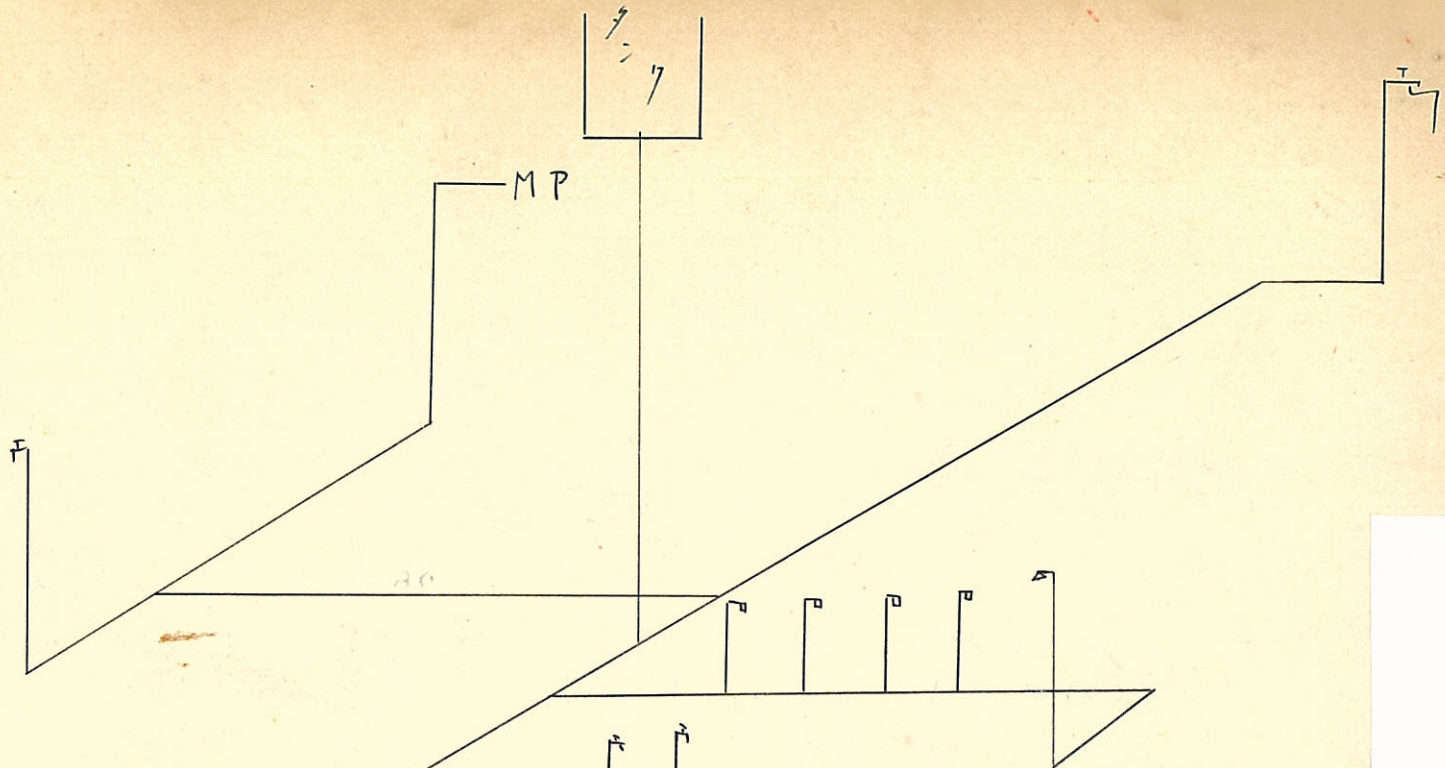
工種	増設	受付番号	1 A 1
装設場所	市本町一丁目五十二番地		
装設所有者	東海銀行津島支店 加藤真治		
工事請求者	"		
代理人	"		
使用者	"		
受付	33.6.25		
設計	年 月 日		
竣工	33年 7月 3日		
水管	新設 増設 計		
支栓数	用途		
用途	団体内		
職業	人数		
量水器	口径 40		
種別	湿式複配型 KW		
番号	13		
第 1 号施行	33年 7月 3日		
第 2 号施行	年 月 日		
第 3 号施行	年 月 日		
第 4 号施行	年 月 日		
第 5 号施行	年 月 日		
第 6 号施行	年 月 日		
分岐	分岐		
徴収簿	分岐		



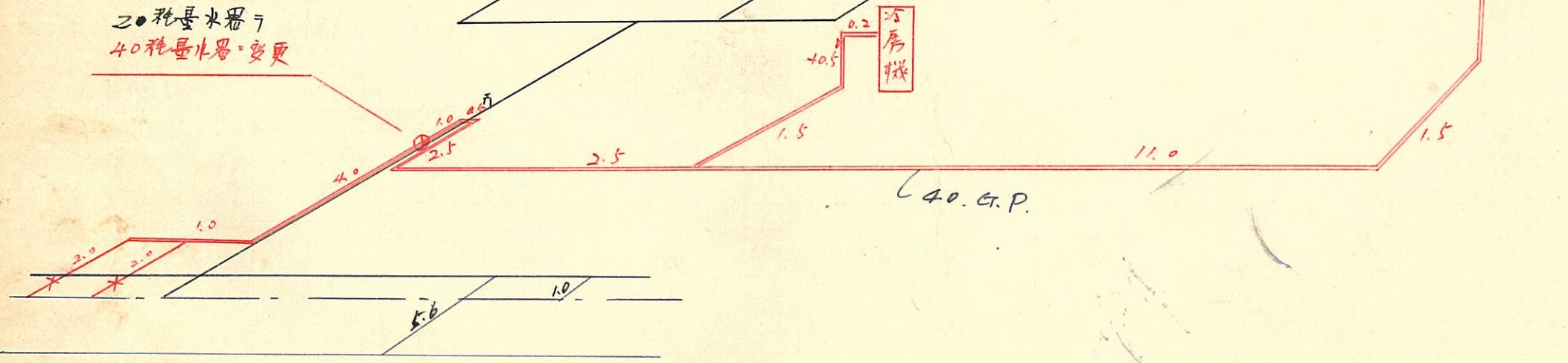
竣工課長
設計係
設計係
MP
工事検査
更衣室
伊藤重雄
井戸重本店

諸手数料 33年 6月 30日 納済
道路取付費 33年 6月 30日 納済

5093 拾針



20 流量水器
40 流量水器 = 変更



40 G.P.

冷房機

冷房機