

JAあいち海部いちご新規就農支援事業研修生(2期生)

期間 10月31日(月)まで

定員 4人

対象 満18歳以上50歳未満で研修終了後はいちご生産者として就農意思が明確な方(性別・出身・農業経験の有無は問いません)

※詳細はJAあいち海部ホームページをご確認ください。

問合 JAあいち海部農産部担い手課 ☎23-6913

🌐www.ja-aichiama.com



催し

市制施行75周年記念事業 第14回津島てらまち御縁結び

週末に市内のお寺巡りを楽しめる参加無料のイベントです。お寺巡りを通して地域の歴史や魅力に触れてみませんか。



日時 6月25日(土)
午前10時～午後4時

場所 市内の寺社

内容 御朱印授与など
※詳細は、市ホームページおよびチラシをご覧ください。

申込 不要

主なチラシ配布箇所 市役所、津島駅、観光交流センター等

問合 シティプロモーション課広報・プロモーションG ☎55-9589

図書館のたなばた会

日時 7月2日(土) 午後2時

場所 市立図書館2階大集会室

内容 たなばたのおはなし、絵本の読み聞かせ、工作ほか

定員 10組(1組3人まで、4人以上で参加希望の場合は2組以上に分けてください。先着)

申込 6月18日(土)以降に児童カウンターへ。

※中止になる場合や、実施方法等一部変更する場合があります。

問合 市立図書館 ☎25-2145

海部地区小中学校教科書展示会

教科書に対する理解や関心を深めていただくため、教科書を展示します。

日時 6月3日(金)～30日(木)

(6月28日(火)は除く)
午前9時～午後6時まで

場所 市立図書館

問合 愛知県教育委員会義務教育課 ☎052-954-6799



教室・講座

天文工作教室

日時 6月18日(土)
午後1時30分(1時間程度)

場所 児童科学館

内容 「ビー玉カー」を作って競争させよう!

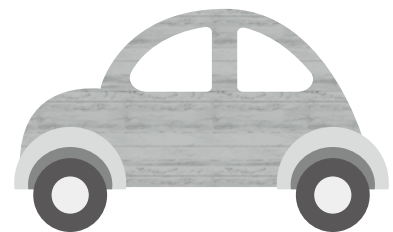
対象 小学生(保護者同伴)

定員 10人(先着)

参加費 無料

申込 6月3日(金)～17日(金)
午前9時～午後5時(月曜日は除く)に電話または直接下記へ。

問合 児童科学館 ☎24-8743



令和4年度 神島田公民館中期教室受講生

問合 神島田公民館 ☎32-1501

対象 市内在住の小学生

申込

- ・受付開始時間に定員を超えた教室は、即時抽選で受講者を決定します。
- ・受付当日、定員に達しなかった教室は、受付日以降も公民館で受付します(先着)。
- ・公民館でお渡しする受講申込書に所定の事項を記入の上、受講料を添えてお申し込みください。

その他

- ・同時に2人以上の申し込みはできません。
- ・一度納められた受講料の払い戻しはできません。
- ・講師等の都合により教室の日程等が変更となる場合があります。

受付日時・内容 6月26日(日) 午前9時～9時15分

教室名	定員	回数	受講料	曜日	時間	期間
子ども書き方・書道教室	15人	4回	600円	日曜日	午前10時～正午	7～8月
子どもHIPHOPダンス教室	20人	12回	1,800円	土曜日	午前10時～11時	7～12月

教材費は無料です。

ハートフルケアセミナー

日時 6月24日(金) 午後2時～4時 定員 20人(先着)
 場所 蛭間地区コミュニティーセンター 受講料 無料
 内容 高齢者が薬・健康食品と上手につきあうために 申込 6月1日(水)～17日(金)に電話、または直接下記へ。
 実施機関 日本福祉大学福祉総合研修センター 問合 北地域包括支援センター
 対象 市内在住の65歳以上の方 (古川町2丁目56番地) ☎22-4771

長寿教室

日時・場所・定員等 下表のとおり
 対象 市内在住の65歳以上の方
 受講料 無料
 申込 6月1日(水)～10日(金)に電話

または直接下記へ(応募者多数の場合は、初回の方、要介護認定をお持ちでない方優先の後、抽選)。

※お1人1教室のみ申し込みできます。

問合 高齢介護課地域包括ケアG
 ☎55-9471



教室名	開催日	開催時間	会場	講師	回数	定員
ヨガ教室 【初級】	7月1日～8月26日 (毎週金曜日) ※8月12日は休み	午後1時30分 ～3時	総合保健 福祉センター	特定非営利活動法人 ママ・ぷらす	8回	15人
プール教室 【初級】 ※流水プールでの水中運動 泳げなくても参加可能	7月20日～9月28日 (毎週水曜日) ※8月24日は休み	午後2時50分 ～3時30分 午後3時35分 ～4時15分 午後4時20分 ～5時	第二陽だまりの里 (寺野町字好土)	ヒルズ陽だまり職員	10回	各 4人
元気サンサン教室 【初級】 ※送迎希望者は要相談	7月25日～10月17日 (毎週月曜日) ※8月15日、9月19日、 10月10日は休み	午前10時 ～11時30分	サンガーデン スポーツプラザ	サンガーデン トレーナー	10回	15人
転倒予防教室 【中級】	7月1日～9月9日 (毎週金曜日) ※8月12日は休み	午後1時30分 ～3時	文化会館	公益社団法人 愛知県柔道整復師会 津島市介護予防事業会	10回	27人



子育て・健康

第2回親子交流教室

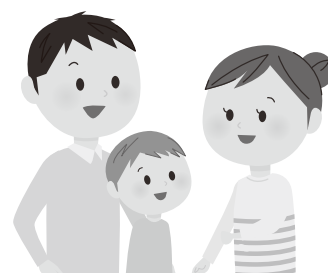
日時 6月30日～8月25日
(全8回、毎週木曜日)
午前10時～11時15分
場所 東地区子育て支援センター
(生涯学習センター内)
内容 集団遊び、スタッフと一緒に
遊びます。その中でお子さんに
合った育児方法や接し方をアドバ
イスします。
講師 臨床心理士、作業療法士、保

健師、保育士
 対象 市内在住のお子さん(1歳6カ
月から就園前まで)と保護者
 定員 5組(先着)
 申込 6月16日(木)午前8時30分から
電話または直接下記へ。
 問合 東地区子育て支援センター
☎24-1201

第2回親子遊び講座

日時 7月13日(水)
 Aグループ…午前10時～11時
 Bグループ…午前11時～正午
 場所 生涯学習センター

内容 親子リトミック
 対象 お座りができるころから未就
園児とその保護者10組
 申込 6月29日(水)午前9時から電話
または直接下記へ。
 問合 西地区子育て支援センター
☎24-0005



早期教育相談

子育てで気になることのある方、お子さんに障がいの可能性があると思われる方、お子さんの就学について相談したい方などに、早期教育相談を実施します。

日時 7月29日(金)

午前10時～午後4時

場所 甚目寺公民館(あま市)

対象 幼児時期(0歳以上)から、令和5年度に新1年生として入学する6歳までのお子さんとその保護者

参加費 無料

申込 6月24日(金)までに電話で下記へ。

問合 学校教育課学校教育G

☎55-9417



県立特別支援学校体験入学等

特別支援学校の様子を知っていただくため、次の学校で体験入学等を行います。

知的な発達に遅れのあるお子さん

佐織特別支援学校(愛西市西川端町)

☎37-2061

開催日

・小学部

見学会 6月10日(金)※保護者対象

体験入学 9月22日(木)

予備日9月29日(木)

・中学部 **見学会** 6月9日(木)

・高等部 **教育相談会** 6月16日(木)

手足の不自由なお子さん

一宮特別支援学校(一宮市杉山)

☎0586-51-2221

開催日

・幼稚部、小学部、中学部、高等部

見学会 7月1日(金)

体験入学 10月4日(火)

病気で療養しているお子さん

大府特別支援学校(大府市森岡町)

☎0562-48-5311

開催日

・小学部、中学部、高等部

体験入学 7月13日(水)、10月25日(火)

目や耳が不自由なお子さん

名古屋盲学校(名古屋市千種区)

☎052-711-0009

体験入学等 随時実施

一宮聾学校(一宮市大和町)

☎0586-45-6000

開催日

・幼稚部 **説明会** 6月14日(火)

・小学部 **説明会** 6月7日(火)

・中学部 **説明会** 6月8日(水)

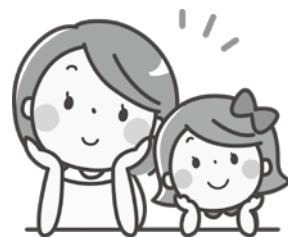
・高等部 **説明会** 6月9日(木)

対象 来年度に小・中学校、高等学校等入学予定で障がいがあると思われるお子さんとその保護者の方

参加費 無料

申込・問合 体験入学希望先の学校に直接電話してください。

※各学校では、体験入学等以外の日にも随時相談に応じています。



中央児童館で遊ぼう!

中央児童館 ☎26-3540

イベント	日付	時間	対象	受付期間	定員	内容	参加費	持ち物
なかよし広場	6月8日(水)	午前10時30分～11時15分	満1歳ごろから未就学児とその保護者	当日受付	なし	お部屋を飾っちゃおう	無料	タオル・上靴(外靴を拭いて使用可)・水筒
なかよし広場	6月17日(金)	午前10時30分～11時15分	満1歳ごろから未就学児とその保護者	当日受付	なし	リズムでチャチャチャ	無料	タオル・上靴・水筒
ベビーマッサージ	6月24日(金)	午前10時30分～11時30分	0歳児とその保護者※2	6月10日(金)～	5組	お母さんのリラックス法とふれあい遊び	オイル・資料代500円	バスタオル 水分補給できるもの
そだねえ～会	6月26日(日)	午後1時30分～4時30分	中学生・高校生	当日受付	なし	モルックで遊びませんか?	無料	タオル 上靴・水筒
なかよし広場	6月27日(月)	午前10時30分～11時15分	満1歳ごろから未就学児とその保護者	当日受付	なし	トンネルをくぐって遊びましょう	無料	タオル・水筒
親子でヨガ	6月28日(火)	午前10時30分～11時15分	0歳児とその保護者※2	6月7日(火)～	10組	親子ヨガでリフレッシュ	無料	ヨガマット・タオル 上靴・水筒(親子とも) 動きやすい服装
ハイハイ広場	7月5日(火)	午前10時30分～11時15分	0歳児とその保護者※1	当日受付	なし	身長体重測定と手形、足形アート	無料	タオル 水分補給できるもの

○新型コロナウイルス感染拡大防止のため急きょイベントを中止させていただくことがあります。ご了承ください。

○開館時間:午前9時30分～午後5時(水曜日午後・木曜日・祝日の休館日を除く) 児童館に貴重品は持ってこないようにしましょう。携帯電話のご利用はお控えください。

○初回来館の際に登録書の記載をお願いします。登録書の記載のある方は、電話での受付が可能です。

○定員のあるイベントの受付は、電話または直接児童館まで(定員になり次第受付終了) ※1 生後4カ月ごろ～満1歳ごろ ※2 生後1カ月健診後～満1歳ごろ

児童生徒の発達・教育相談

市教育委員会では、お子さんの発達相談、就学に関する相談、学校生活の相談などについて、就学前のお子さんから中学生の保護者の方を対象に相談窓口を開設しています。専門の相談員が無料でお話を伺います。

相談日時 原則、毎週火～金曜日

午前9時15分～午後3時30分

場所 市教育支援センター(生涯学習センター内)相談窓口

申込 電話で問い合わせ先へ。

問合 特別支援教育相談員 長谷川

☎58-3794

☎090-3955-2707

一般不妊治療費助成金交付制度

対象治療 産科等で受けた人工授精に係る治療(保険適用外のみ)

※一般不妊治療を継続する2年間のうち、令和4年3月分および令和4年3月31日以前に治療を開始している1回の治療が対象

対象 夫婦の一方または両方が市

内在住で、産科等で不妊症と診断され、治療開始日の妻の年齢が43歳未満の夫婦

助成金額 人工授精に要する自己負担額の2分の1

※単年度上限4万5,000円

申請期間 令和5年3月31日(金)まで

その他 交付について各種要件がありますので、下記へご相談ください。

問合 保健センター ☎23-1551

ファミリー・サポート・センターからのお知らせ

提供会員養成講座

ファミサポは地域みんなで子育てを支え合う活動です。空いている時間を、有償ボランティアとして、地域のために活動してみませんか?

日時・内容 下表のとおり

場所 文化会館視聴覚室

対象 子育て支援に関心のある方、子育て中の方、ファミサポ会員

定員 25人(先着)

参加費 無料

その他 無料託児有(要申込・定員有・先着)。都合のつく講座のみの

受講もできます。

申込 電話・FAXで問合せ先へ。二次元バーコードからも申し込み可。

問合 ファミリー・サポート・センター(NPO法人れんこん村のわくわくネットワーク内)

☎55-7708

☎28-5505



◆養成講座日程・内容◆

日 時		内 容	講 師
7月 1日(金)	午前10時～正午	①なぜ地域の子育て支援が必要なのか?	NPO登録講師
	午後1時～3時	②愛着形成の大切さ～心の育ちと寄り添い方～	臨床心理士
7月 6日(水)	午前10時30分～ 午後0時30分	③子どもにとって安全・安心な環境とは?	津島市立新開こども園園長
	午後1時30分～ 3時30分	④子どもの急変の時、どうしたらいいの?(病気編) (グループワーク・講義)	津島市小児科医(平野医院) NPOスタッフ
7月 11日(月)	午前10時～正午	⑤子どもの身近な病気と感染症	あいち小児保健医療 総合センター医師
	午後1時～3時	⑥配慮が必要な子どもへの関わり方	NPO法人あるいていこう代表理事
7月 14日(木)	午前10時～正午	⑦リスクマネジメント	NPOスタッフ
	午後1時～3時	⑧子どもの発達に合った遊びと心理	津島市立共存園保育所主任保育士
7月 20日(水)	午前10時30分～ 午後0時30分	⑨子どもの急変の時、どうしたらいいの? (ケガ・事故編)	津島市消防署職員
	午後1時30分～ 3時30分	⑩感染予防のために心がけること	愛西市小児科医(谷本医院)
7月 22日(金)	午前10時～正午	⑪今の子どもの食で気をつけること	津島市栄養士
	午後1時～3時	⑫みんなで子育てについて考えよう(グループワーク) 事業説明と登録	NPO法人れんこん村の わくわくネットワーク職員

麻しん風しん混合ワクチン (MR)の接種はお早めに!

対象

第1期 生後12~24月に至るまでの方
第2期 平成28年4月2日~
平成29年4月1日生まれの方

接種期間

第1期 2歳の誕生日の前日まで
第2期 令和5年3月31日まで

その他 次に該当する方は、下記へ
ご相談ください。

- ・アレルギーや重い疾患がある方
- ・津島市が配布した予診票をお持ちでない方

問合 保健センター ☎23-1551



風しんへの抵抗力があるか チェックしましょう

風しん抗体検査および
風しん第5期定期予防接種

風しんの感染拡大防止のため、これまで公的な予防接種の機会がなく、抗体保有率の低い男性に対し、風しんの追加的対策を実施しています。市が発行するクーポン券により、抗体検査・結果に応じて予防接種を無料で受けることができます。

対象 津島市に住民登録のある昭和37年4月2日~54年4月1日に生まれた男性(令和元年度から3年度において、抗体検査を実施し、抗体値が高い方および予防接種を受けた方は除く)

※令和4年5月にクーポン券を送付しましたので、クーポン券に同封されている案内に従って抗体検査を受けてください。

期間 令和5年3月31日(金)まで

場所

抗体検査…職場での健康診断、特定

健診、全国の実施医療機関
予防接種…全国の実施医療機関
※実施医療機関は市ホームページを
ご確認ください。

問合 保健センター ☎23-1551

栄養講座「減塩が大切なワケ」

管理栄養士と一緒に食事をふりか
えり、今日からできるワンポイントを
考えます。

日時 7月13日(水)
午前10時~正午

場所 総合保健福祉センター

講師 管理栄養士、健康づくり食生
活改善推進員

対象 市内在住の方

定員 15人(先着)

受講料 無料

申込 6月30日(木)までに下記へ。

問合 保健センター ☎23-1551



スポーツ

市制施行75周年記念事業 第26回市民ソフトバレーボール大会

軽くて柔らかい、大きめのボール
を使う、みんなで楽しめるスポーツの
大会です。

日時 7月3日(日)
午前9時20分(受付)

場所 文化会館

参加資格、チーム編成

- ・市内在住または在勤の方
- ・海部地区在住の方(チーム内に津島市内在住または在勤の方を2人以上含むこと)

※監督1人、選手6人以内で編成

部門

- ・トリムの部
(男女各2人が常時プレー)
- ・レディースの部
(女性4人でプレー)

参加費 1チーム1,700円



申込 6月17日(金)まで(土・日曜日は
除く)に参加費を添えて下記へ。

主催 市教育委員会

主管 市バレーボール協会

問合 社会教育課スポーツ振興G
☎55-9428



栄誉

旭日双光章

伊藤博明氏(元市議会議員)

多年にわたり、地方自治の推進に
貢献された功績に対し、授与された
ものです。

瑞宝単光章

加藤富美子氏(新開町)

経済産業省を始めとする各省庁所
管の各種統計調査に多年にわたり従
事され、その発展向上に寄与された
功績に対し、授与されたものです。



寄附

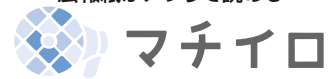
ご厚意ありがとうございました

市・市民病院へ

株式会社名光精機様

……………乗用車3台

広報紙がアプリで読める



- ・興味のある分野にしばってお知らせ
- ・無料で読める
(別途通信料は必要です)
- ・「オフライン閲覧モード」で、
いつでもどこでも読める
- ・防災ハザードマップも読める

アプリダウンロードはこちらから



iOS版



Android版

問合 シティプロモーション課
広報・プロモーションG
☎55-9584