



催し

人権を理解する作品コンクール作品展

人権尊重思想の普及・高揚を図るための啓発活動の一環として、小中学生を対象に「人権を理解する作品コンクール」を実施しました。

応募作品の中から作品を選出し、展示を行います。

期間 4月26日(水)～6月5日(月)

午前9時～午後6時(ただし、最終日は正午まで)

場所 市立図書館1階カウンター奥展示コーナー

展示物 書道・標語・ポスター

問合せ 人権推進課人権同和・男女参画G ☎55-9364

第9回 尾張五市商工会議所 就職転職・企業研究フェア

日時 6月2日(金) 午後1時～4時

6月3日(土) 午前11時～午後4時

場所 尾張一宮駅前ビル(i-ビル) 7階シビックホール

出展企業 尾張五市商工会議所(津島・一宮・稲沢・江南・犬山)の会員企業約64社(各日32社)

対象 令和6年3月卒業予定の学生(大学院・四大・短大・高専・専門学校)および中途求職者、転職者

※6月2日は主に新卒者対象

主催 尾張五市商工会議所

問合せ 津島商工会議所 ☎28-2800



教室・講座

普通救命講習I

日時 6月11日(日) 午前9時～正午

場所 消防本部3階大会議室

内容 心肺蘇生法、止血法、AEDの使用法

対象 市内在住、在勤、在学(中学生以上)の方

定員 15人(先着)

申込 5月8日(月)～21日(日)に申請用紙に記入し下記へ。FAX、ホームページからも申請できます。

問合せ 消防本部救急G

☎23-0119 内線110

☎28-3341



市民大学講座(愛知学院大学)

国の宝を守れ!「国宝」を知ろう

「国宝」という言葉は知っているも、どんなものがあるのか、どのように指定されるのか、具体的に聞かれると意外に知らないことばかり。国宝が定められる「文化財保護法」をやさしく読み解きながら、文化財について詳しく知ることができます。

日程(全3回)	内容
6/10(土)	これは国宝、あれも国宝?
6/17(土)	国の宝を守れ!
6/24(土)	「人間国宝」ってなに?

※いずれも午前10時～11時45分

場所 市立図書館2階大集会室

講師 井上 瞳氏(愛知学院大学文学部歴史学科准教授)

定員 40人(先着)

受講料 900円(全3回分、資料代含む)を講座初日にお持ちください。

申込 5月9日(火)から電話または直接下記へ。

問合せ 社会教育課生涯学習・文化振興G ☎55-9421

海部苗木花き即売会

海部地域の農家が生産した鉢花や切花などを集めた花のイベントを開催します。

場所 海南こどもの国(弥富市)

問合せ 海部苗木花き生産組合連合会事務局(海部農林水産事務所農政課内) ☎24-2111(内線356)

日にち	時間	内容	定員	参加費
5月14日(日)	午前10時	花育教室(小学生以下向け)	先着100人(応募不要)	100円
	午前10時～午後4時	花の即売会 母の日撮影会	—	—
	①午前10時 ②午後1時	花苗無料配布(各回先着100人×2回)	—	—

文化会館 催しガイド

名称	日時	ホール	料金	問合せ
令和5年度 中部地区吟詠大会	5月21日(日) 午前10時	大	無料	山川 ☎052-461-2008

(4月1日現在) ※掲載している催し物の名称などは予定です。

お知らせ

募集

催し

教室・講座

子育て・健康

スポーツ

全国大会出場

成績発表

栄誉

寄附

受講料無料 南文化センター教室

問合せ 南文化センター ☎24-6161

各申込期間中に南文化センターで直接所定の申込用紙に必要事項を記入の上、お申し込みください。

申込期間 5月15日(月)・16日(火) 午前9時～午後5時

■書道教室

日時 6月～令和6年2月の第1・3火曜日
(初回は6月6日、8月は休み、
1月は第3・第4火曜日・全16回)
午後1時30分～3時30分

対象 市内在住の20歳以上の方
定員 20人(抽選)

■水墨画教室

日時 6月～令和6年2月の第1・3水曜日
(初回は6月7日、8月は第4水曜日、
1月は第3水曜日のみ・全16回)
午前9時30分～11時30分

対象 市内在住の高齢者等
定員 20人(抽選)

■詩吟教室

日時 5月～令和6年2月の第2火曜日
(初回は5月30日、5月・8月は第5火曜日・
全10回)
午前9時30分～11時30分

対象 市内在住の20歳以上の方
定員 20人(抽選)

■料理教室

日時 5月～12月の第2日曜日
(初回は第4日曜日の5月28日、
7月・8月は休み
10月は第3日曜日・全6回)
午前10時～正午

対象 市内在住の高齢者等
定員 16人(抽選)

教材費 4,200円(申し込み時に徴収)

■前期華道教室

日時 5月～10月の第2・4火曜日
(初回は第5火曜日の5月30日、
7月は第2火曜日のみ、8月は休み・全8回)
午前9時30分～11時30分

対象 市内在住の20歳以上の方
定員 20人(抽選)

教材費 8,800円(申し込み時に徴収)



申込期間 5月14日(日)午後1時～5時、15日(月)・16日(火) 午前9時～午後5時

■将棋教室

日時 6月～12月の第1土曜日
(初回は6月3日、11月のみ第4土曜日・全7回)
初心者 午前9時～10時
経験者 午前10時～正午

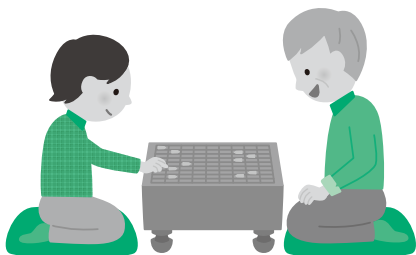
対象 市内在住の小学生以上(大人、高齢者等も含む)
定員 初心者10人、経験者10人(抽選)

■リトミック教室

日時 6月～10月の月2回土曜日
(初回は6月17日(土)から・全10回)
Aコース 午前9時30分～10時20分
Bコース 午前10時30分～11時20分

内容 音楽を聴き、感じ、動き、歌い、楽器を使い楽しく表現します。

対象 市内在住の年少児～小学校低学年
定員 Aコース(年少児・年中児)
Bコース(年長児・小学生低学年)
各10人(抽選)



津島市認知症介護家族交流会勉強会

日時 5月16日(火)
午後1時30分～3時30分
場所 市役所別棟2階入札室
内容
勉強会 施設のいろいろ
(入所施設について学ぼう)
交流会 介護者同士の情報交換
参加費 100円(お茶・お菓子代)
対象 認知症の方を介護しているご
家族
申込 電話または直接下記へ。
問合せ 高齢介護課地域包括ケアG
☎55-9471

ハートフルケアセミナー

日時 6月14日(水) 午後2時～4時
場所 文化会館視聴覚室
内容 家庭でできる脳生き生きトレ
ニング～認知症予防に向けて～
実施機関 日本福祉大学社会福祉
総合研修センター
対象 市内在住の65歳以上の方
定員 20人(先着)
受講料 無料
申込 5月1日(月)～6月2日(金)に電話、
または直接下記へ。
問合せ 北地域包括支援センター
(古川町2丁目56番地)
☎22-4771



就業支援講習会

ひとり親家庭の父・母と寡婦の方を
対象に技能・資格を習得する就業支
援講習会の参加者を募集します。

コース・会場等

パソコン講習初級

ヒューマンアカデミー 名古屋駅前
7月1日(土)～10月21日(土)(全15回)

教材費 2,475円
※託児あり
介護職員初任者研修
未来ケアカレッジ 名古屋駅前校
6月30日(金)～10月27日(金)(全16回)
自宅学習要件有
教材費 6,600円
調剤薬局事務講習
ニチイ 名古屋校 名駅教室
7月3日(月)～8月28日(月)(全7回)
教材費 3,600円
定員 各20人(抽選)
受講料 無料(教材費他自己負担)
申込 5月8日(月)～29日(月)に子育て
支援課窓口で申込書に記入の上、
提出。
問合せ 愛知県母子寡婦福祉連合会
☎052-915-8862

女性向け創業スクール

創業に必要な知識を学ぶことがで
き、また女性起業家ならではの悩み
についてアドバイスが受けられます。
日時 ①6月22日、②29日、③7月6日、
④13日、⑤20日(すべて木曜日)
①～③午後1時～4時
⑤午後1時～5時
※④は午前9時～午後6時の間で、
1人15～30分程度の個別相談会を
開催
場所 津島商工会議所
講師 しがらし あけみ 五十嵐暁美氏(株式会社Office
Aube 代表)
対象 創業に興味がある、創業して
間もない女性
受講料 4,400円(税込)
申込 電話またはFAX、直接下記へ。
問合せ 津島商工会議所
☎28-2800 ☎24-2805

中小企業向けエコアクション21 認証取得講習会

環境マネジメントシステム「エコア
クション21」の認証取得を目指す、事
業者向けの講習会です。エコアクショ
ン審査員による説明・助言を受けるこ
とができます。

詳細は市ホームページをご覧ください。

日時 5月16日(火)、6月6日(火)、27日(火)、
7月18日(火)(全4回)
午後1時30分～4時30分
場所 (一社)愛知県産業資源循環
協会(名古屋市中区)
問合せ 生活環境課環境保全G
☎55-9368



子育て・健康

児童福祉週間

5月5日(金・祝)～11日(木)

子どもの健やかな成長、子どもや
家庭を取り巻く環境について国民全
体で考えることを目的に、毎年5月5
日の「子どもの日」から1週間を「児童
福祉週間」と定めています。

すべての子どもが家庭や地域で豊
かな愛情に包まれながら、夢と希望
をもって、未来の担い手として、個性
豊かにたくましく育っていただけるような
環境・社会を作っていきましょう。

問合せ 子育て支援課子育て支援G
☎24-1121

歯と口の健康センター

歯と口の健康週間にちなんだイベ
ントを実施します。

日時 6月4日(日) 午前10時～正午
場所 児童科学館
内容 歯科健康診査、RDテスト(唾
液の中のむし歯菌の数を判定)、ブ
ラッシング指導、フッ化物塗布、パ
ネル展示

対象 乳幼児とその保護者
主催 市歯科医師会
共催 市、愛知県歯科衛生士会
問合せ 保健センター ☎23-1551

6月の母子健康診査、教室のお知らせ

会場・予約先・問い合わせは保健センター

種別	日	受付時間(開催時間)	対象	定員	持ち物
離乳食教室	14(水)	午前9時45分～10時 (午前10時～11時30分)	1歳未満のお子さんをもつ保護者	25人 予約制	母子健康手帳
4力月児健康診査	7(水)	午後1時～2時 ※指定された時間	生後4カ月を過ぎたお子さん ※対象者に個別通知をします (1歳未満まで受診可)		母子健康手帳 問診票 バスタオル
	21(水)				
1歳6カ月児健康診査	8(木)	午後1時10分～2時10分 ※指定された時間	※対象者に個別通知をします (2歳未満まで受診可)		母子健康手帳 問診票 バスタオル
	22(木)				
2歳児歯科健康診査	15(木)	午後1時～2時 ※指定された時間	2歳以上3歳未満のお子さん ※対象者に個別通知をします		母子健康手帳 問診票 タオル
3歳児健康診査	16(金)	午後1時～2時10分 ※指定された時間	※対象者に個別通知をします (4歳未満まで受診可)		母子健康手帳 問診票 視力・聴力アンケート
	23(金)				

☆乳幼児健康診査はすべて1～2時間程度かかります。乳幼児健康診査を受けていない方は、保健センターの保健師がご家庭を訪問します。

☆麻しん(はしか)、風しん(三日ばしか)、水痘(水ぼうそう)、流行性耳下腺炎(おたふくかぜ)、インフルエンザ、とびひ等にかかっている方は、医師の許可が出てからお越しください。

☆予約制の場合は、定員になり次第締め切らせていただきます。

☆暴風警報等が、愛知県西部地方に発令された場合は実施できないことがありますので、保健センターにお問い合わせください。

★あなたの健康づくりを応援します 保健師・管理栄養士・歯科衛生士が担当します。

事業名	内容	開催日時・場所
健康ホットライン ☎27-1021(相談専用)	ご自身や家族の健康について、また、育児に関する ことを専用電話で保健師が相談をお受けします。	月～金曜日(祝日を除く) 午前9時30分～11時
健康相談	生活習慣病など健康に関すること。 血圧・体脂肪・喫煙度・HbA1c簡易測定もできます。	月～金曜日(祝日を除く) 午前9時～午後4時 ※要予約 ※電話相談可
こころの健康相談	こころの不調への早期対応、予防に関すること、 ひきこもりに関すること。	
お口の健康相談	歯みがきの方法等、歯科に関すること。	
家庭訪問	ご家庭に訪問して相談をお受けします。	
栄養相談	食生活に関する相談を管理栄養士がお受けします。	5月19日(金)、6月9日(金)※要予約 ※上記以外の日程でも相談可能

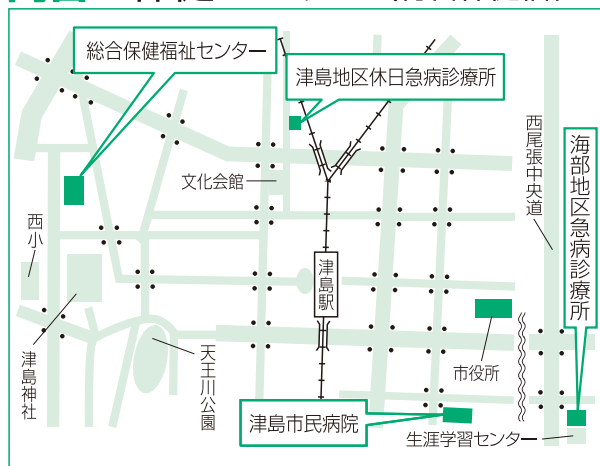
くすり安心電話

津島海部薬剤師会
会員が、緊急時の薬
の相談に応じます。

午後9時～午前0時

☎090-2136-3858

問合 保健センター(総合保健福祉センター内) 所在地 上之町1-60 ☎23-1551



津島地区休日急病診療所 内科・小児科 日曜日・祝日 午前8時30分～11時30分 午後1時～4時30分 所在地 藤浪町4-14 ☎24-3611	海部地区急病診療所 内科・小児科 平日 当面の間、休診 土曜日 午前9時～11時30分 午後1時～4時30分 日・祝日 午前9時～11時30分 午後2時～4時30分 所在地 萩原町字郷西37 ☎25-5210
津島市民病院 所在地 橘町3-73 http://www.tsushimacity-hp.jp/ ☎28-5151	診療可能な病院を案内します 消防本部 ☎23-0119 救急医療情報センター ☎26-1133

上記医療機関を受診される場合は、それぞれの時間外窓口事前に電話確認のうえ受診してください。

第1回親子遊び講座

日時 5月19日(金)
 Aグループ…午前10時～11時
 Bグループ…午前11時～正午
場所 生涯学習センター
内容 親子ヨガ
対象 Aグループ…首が座った赤ちゃんからヨチヨチ歩きの未就園児とその保護者10組
 Bグループ…しっかり歩ける未就園児とその保護者10組
申込 5月2日(火)午前9時から電話または直接下記へ。
問合せ 東地区子育て支援センター ☎24-1201



第2回親子交流教室

集団遊び、スタッフと一緒に遊びます。その中でお子さんに合った育児方法や接し方をアドバイスします。
日時 6月8日～7月27日
 (毎週木曜日・全8回)
 午前10時～11時15分
場所 東地区子育て支援センター
 (生涯学習センター内)

講師 臨床心理士、作業療法士、保健師、保育士
対象 市内在住のお子さん(1歳6カ月から就園前まで)と保護者
定員 5組(先着)
申込 5月25日(木)午前9時から電話で下記へ。
問合せ 東地区子育て支援センター ☎24-1201

ジュニアリーダー養成研修会

児童館でのイベント企画等様々な体験を通して、知識や技術を楽しみながら学び、身につけます。
期間 6月11日(日)～
 令和6年2月18日(日)
場所 中央児童館
対象 小学4～6年生
定員 30人
参加費 無料
申込 5月28日(日)までの午前9時30分～午後5時に、直接下記へ(水曜日の午後と木曜日・祝日を除く)。
問合せ 中央児童館 ☎26-3540

子育てサロン「おたまじゃくし」

子育て中の方が気軽に集まっておしゃべりできるサロンです。
日時 毎月第2月曜日(午前10時～正午、午後1時～3時)、第4水曜日

(午前10時～11時30分)
 ※天候や会場の都合で開催日を変更したり、予告なく中止したりする場合があります。また、利用人数を制限する場合があります。
場所 蛭間地区コミュニティセンター
対象 未就園時とその保護者
参加費 無料
持ち物 水筒、バスタオル
問合せ 子育て支援課子育て支援G ☎24-1121



寄附

ご厚意ありがとうございました
 市へ

いちい信用金庫様……………建物
 株式会社名古屋銀行様……………現金
 匿名……………書籍ほか

新開こども園へ
 加藤富美子様……………ママごとセット

中央児童館で遊ぼう!

中央児童館 ☎26-3540

イベント	日付	時間	対象	受付期間	定員	内容	参加費	持ち物
ハイハイ広場	5月10日(火)	午前10時30分～11時30分	0歳児とその保護者 ※1	当日受付	なし	身長体重測定、看護師による発達相談	無料	タオル 水分補給できるもの
ベビーマッサージ	5月23日(火)	午前10時30分～11時30分	0歳児とその保護者 ※2	5月9日(火)～	5組	お母さんのリラックス法とふれあい遊び	オイル・資料代500円	バスタオル 水分補給できるもの
パパタイム	5月27日(土)	午後1時30分～3時	小学生とその父	当日受付	なし	元卓球選手と卓球を楽しもう	無料	タオル 上靴・水筒
そだねえ～会	5月28日(日)	午後2時～3時	中学生・高校生	当日受付	なし	卓球をしましょう	無料	タオル 上靴・水筒
スポーツ遊び	6月4日(日)	午後2時～3時	中学生・高校生	当日受付	なし	スポーツを楽しみましょう	無料	タオル 上靴・水筒

○開館時間:午前9時30分～午後5時(水曜日午後・木曜日・祝日の休館日を除く)児童館に貴重品は持ってこないようにしましょう。携帯電話のご利用はお控えください。
 ○初回来館の際に登録書の記載をお願いします。登録書に記載のある方は、電話での受付が可能です。
 ○定員のあるイベントの受付は、電話または直接児童館まで(定員になり次第受付終了) ※1 生後4カ月ごろ～満1歳ごろ ※2 生後1カ月健診後～満1歳ごろ